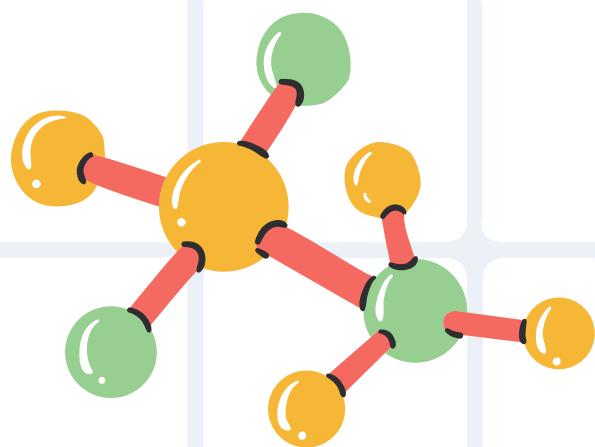


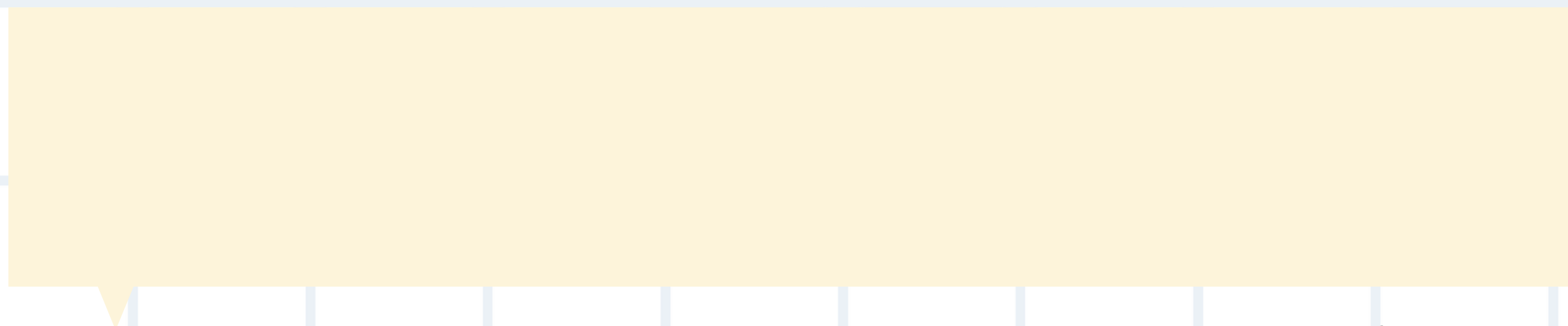
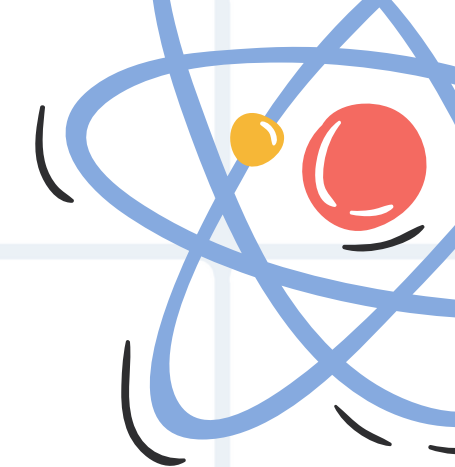
LOMLOE



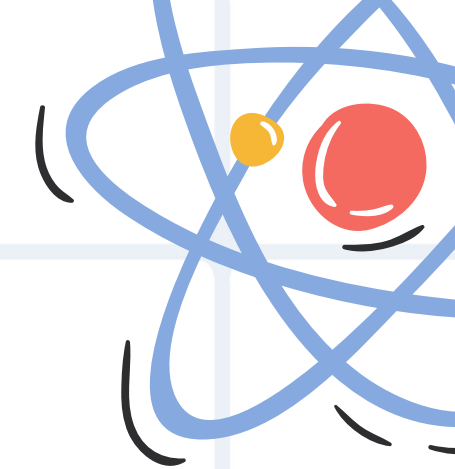
**ASPECTOS
FUNDAMENTALES**



LOMLOE

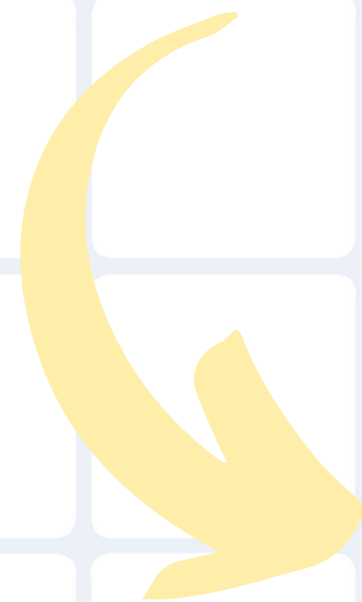


- ★ **DECRETO 8/22 DE 8 FEBRERO, EVALUACIÓN Y PROMOCIÓN**
- ★ **RD 95/22 DE 1 DE FEBREO, EN MÍNIMAS INFANTIL**
- ★ **RD, 157/2022 DE 1 DE MARZO, EN MÍNIMA PRIMARIA**



CALENDARIO

**CURSO 22-23: ED. INFANTIL Y 1°,3°,5°
ED.PRIMARIA**



CURSO 23-24: 2°,4° Y 6° ED. PRIMARIA

ORGANIZACIÓN ETAPAS



ED. INFANTIL

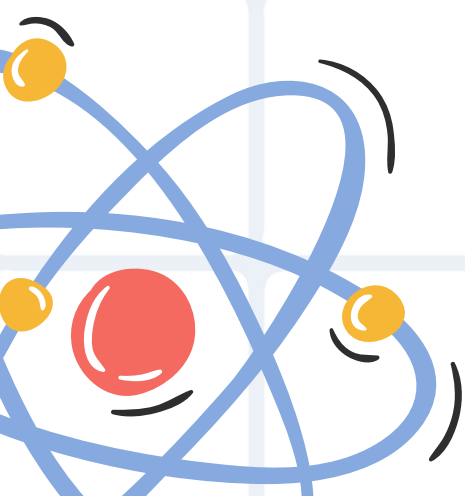


ETAPA TRES
CURSOS

ED. PRIMARIA



POR CICLOS: 1° Y
2°(PRIMER CICLO), 3° Y
4°(SEGUNDO CICLO), 5°
Y 6°(TERCER CICLO)





ÁREAS ED. INFANTIL

CRECIMIENTO EN
ARMONÍA

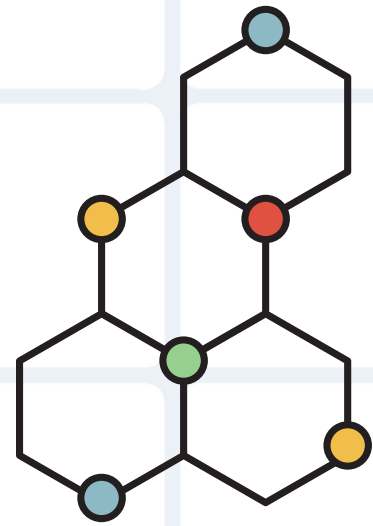
DESCUBRIMIENTO
Y EXPLORACIÓN
DEL ENTORNO



COMUNICACIÓN Y
REPRESENTACIÓN DE
LA REALIDAD



ASIGNATURAS ED. PRIMARIA



ATENCIÓN EDUCATIVA:
ALUMNADO QUE NO CURSE
RELIGIÓN



CONOCIMIENTO DEL MEDIO: CIENCIAS
NATURALES + CIENCIAS SOCIALES

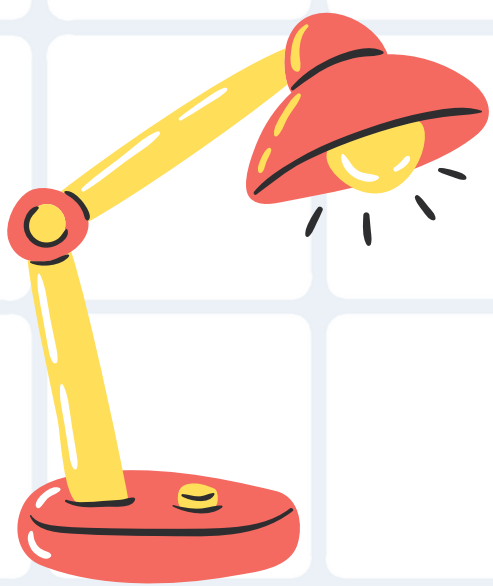


VALORES SOCIALES Y CÍVICOS:
ASIGNATURA OBLIGATORIA EN 5º
ED. PRIMARIA



2 HORAS SEMANALES DE
PROYECTOS SINGULARES

PROMOCIÓN Y CALIFICACIÓN



CALIFICACIONES EN ED. PRIMARIA: INSUFICIENTE, SUFICIENTE, BIEN, NOTABLE Y SOBRESALIENTE



REPETICIÓN A FINAL DE CICLO



EVALUACIÓN DE DIAGNÓSTICO AL FINALIZAR 4º ED. PRIMARIA



